



Lancia Delta HF

integrale 16v



ITALERI
 www.italeri.com



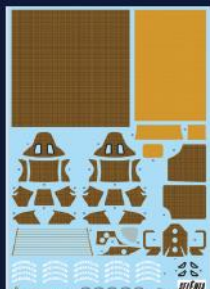
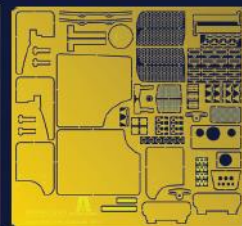
**Lui dice Rally,
 io dico Lancia Delta**

Più di 470 parti.
 Un kit ad alta fedeltà nato
 per rendere omaggio all'auto
 più iconica nella storia dei Rally

1:12
 scalascale
N°4709

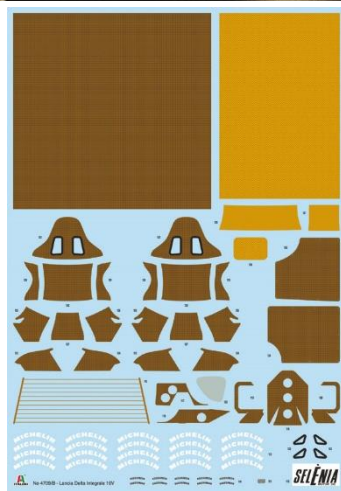
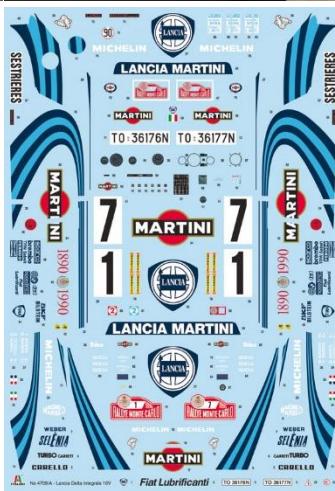
Caratteristiche del modello

- 100% nuovi stampi
- Fedeltà nei dettagli
- 2 Fogli decals per riprodurre la livrea esterna e i particolari interni dell'abitacolo
- Parti in fotoinciso e cromate
- Set di accessori con tubi in gomma, viti e molle
- Cofano motore e posteriore apribili
- Porte anteriori apribili
- Interni dettagliati
- Riproduzione fedele del vano motore
- Sospensioni funzionanti
- Pneumatici in gomma
- Ruote sterzanti
- Foglio istruzione e Guida per colorazione e posizionamento decals a colori



Profilo Storico Modellistico

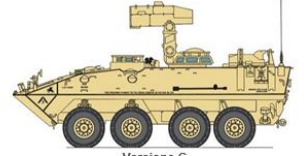
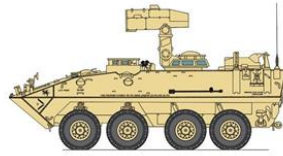
La versione sportiva del modello stradale Lancia Delta - la "HF" 4WD - è un'icona delle auto da rally. La Delta HF è stata prodotta nella seconda metà degli anni '80 e ha partecipato al Campionato Mondiale Rally dal 1987 al 1988, ha vinto due titoli mondiali e si è classificata al primo posto in numerose gare come il prestigioso Rally di Montecarlo e quello di Sanremo. Il suo sviluppo, la Lancia Delta Integrale, ha preso parte alle gare fino al 1993, ha vinto altri 5 titoli mondiali e consolidato il "Palmares" nelle competizioni fuoristrada dell'azienda italiana. In molti dettagli estetici che l'hanno resa più muscolosa, come i parafanghi allargati e le nuove prese d'aria sul cofano, sono stati migliorati anche la tecnologia e il motore della HF Integrale. Le prestazioni del motore turbo da 1995 cc, ad esempio, sono state aumentate a 185 CV. La Lancia Delta Integrale ha dominato il Campionato Mondiale Rally tra gli anni '80 e l'inizio degli anni '90 e ha portato alla vittoria molti piloti famosi come Miki Biasion, Didier Auriol o Juha Kankkunen.



A. Lancia Delta HF 4WD 16 valvole
 1990 Montecarlo Rally, car #1 (Biasion/Siviero),
 3rd classified on final standings.



32,6 cm



IT6588

LAV-AT
 PNEUMATICI IN GOMMA - ISTRUZIONI A COLORI

1/35



IT1453

F4U-4 Corsair - Korean War

1/72

La informiamo che le seguenti novità che abbiamo presentato ad inizio novembre, stanno ricevendo feedback molto positivi



IT6198

Montecassino Abbey 1944 Breaking the Gustav line BATTLE SET

1/72



IT2517

TORNADO ECR
 Nuove parti – scatola con ologramma AMI – super decal per 3 versioni di cui 2 dedicate alla nostra Aeronautica Militare

1/32



Il kit include 344 parti Misure modello: lunghezza 26,7 cm

ZS3622

Soviet main battle tank T-62 **Nuovo stampo**

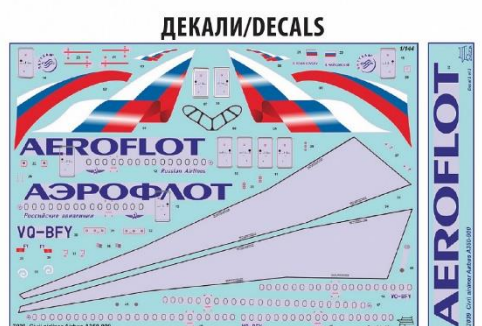
1/35



ZS6282

German self-propelled anti-tank-gun "MARDER III"
NUOVI STAMPI - Assembly without glue

1/100



ZS7039

Civil airliner AIRBUS A350-900
INCLUDE NUOVE PARTI - lunghezza modello 46,5 cm

1/144



MA38056 US 1,5t 4x4 G506 FLATBED TRUCK
Modello con un alto livello di dettaglio – include fotoincisioni accessori e 1 figurino **1/35**



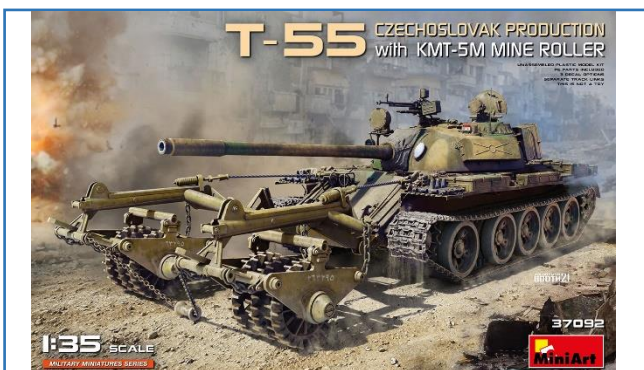
MA38044 FRUIT DELIVERY VAN TYP 170V LIEFERWAGEN
Modello con un alto livello di dettaglio – include fotoincisioni accessori **1/35**



MA35637 ITALIAN TRAFFIC SIGNS 1930-40's **1/35**



MA35639 STREET ACCESSORIES WITH LAMPS & CLOCKS **1/35**



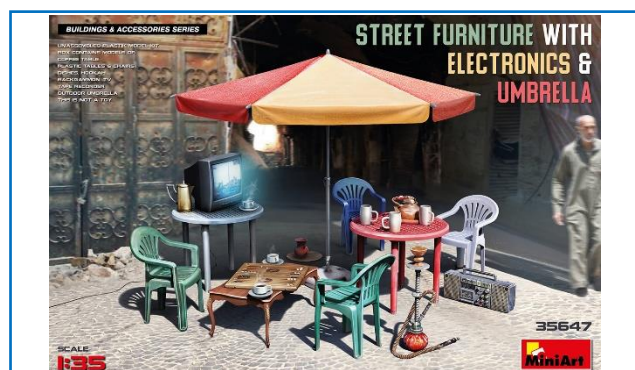
MA37092 T-55 CZECHOSLOVAK PROD. with KMT-5M MINE ROLLER **1/35**



MA35365 SOVIET OFFICERS AT FIELD BRIEFING. SPECIAL EDITION **1/35**



MA35397 TOTENKOPF DIVISION. KHARKOV 1943. RESIN HEADS **1/35**



MA35647 STREET FURNITURE WITH ELECTRONICS & UMBRELLA **1/35**